

REF.9413 CONSERJERÍA VEO DUOX AUDIO



FUNCIONES

- 4 pulsadores mecánicos de tacto agradable para funciones básicas.
- Auricular con imán para facilitar el colgado del mismo.
- Audio Full-Duplex.
- Privacidad en la conversación.
- Led rojo de estado.
- Pantalla táctil capacitiva y panorámica (tamaño 4,3" y formato 16:9). Resolución 480 x 272 pixels.
- Realizar llamadas a viviendas, placas de calle o conserjerías.
- El conserje puede transferir la llamada a una vivienda o a otra conserjería.
- Recepción de llamadas desde las viviendas, placas de calle u otras centrales de conserjería.
- Comunicación entre dos viviendas a través del conserje.
- Establecer conexión con las placas de calle para abrir la Puerta. Lista de placas de calle de la instalación seleccionables.
- Interfaz de usuario en 28 idiomas.
- 10 tonos de llamada seleccionables. Duración de la llamada 30 s.
- 8 niveles de volumen. Es posible seleccionar el nivel de volumen para las llamadas, conversación y sonido de la pantalla táctil.
- Modo no-molestar (silencio del tono de llamada).
- Desactivación micrófono conserjería durante la conversación (Mute).
- Registro de llamadas perdidas. Máximo 50 llamadas de cada tipo (viviendas, placas de calle, centrales de conserjería).
- Control de brillo de la pantalla (8 niveles).
- Selección entre 3 modos de funcionamiento: Día, Mixto y Noche.

Día: la conserjería recibe todas las llamadas de las placas de calle y de las viviendas. Las viviendas no pueden recibir llamadas directas de las placas de calle.





Mixto: las llamadas desde las placas de calle se reciben en la vivienda y tras 15 segundos, también en la central de conserjería. El primero en responder la llamada, establece comunicación con la placa de calle, al otro se le corta la comunicación.

Noche: desde las placas de calle sólo se puede llamar a las viviendas. La conserjería no recibe ninguna llamada, aunque sí puede realizar

- llamadas a las viviendas como si fuera una placa de calle.
- Algunos menús de configuración tienen acceso restringido por código pin. Código distinto para instalador y conserje.
- Posibilidad de programar terminales (monitores y teléfonos) desde la central de conserjería.
- Configuración horaria Invierno/Verano con 3 opciones: Europa, América o manual.
- Disponible formato horario de 12h o 24h.
- 3 formatos de fecha diferentes: DD/MM/AAAA, MM/DD/AAAA, AAAA/MM/DD.
- Agenda de hasta 10.000 usuarios de vivienda, 70 placas de calle y 30 conserjerías. Es posible búsqueda por nombre.
- Función de bloqueo de pantalla táctil para su limpieza.
- Posibilidad de conectar un prolongador de llamada (ref. 2040) o un activador de luces y timbres (ref. 2438) a través de las bornas "-" y "A".
- Soporte de sobremesa incluido fabricado en acero inoxidable (AISI316L) de alta calidad y resistencia a la corrosión.

OPERATIVA BÁSICA

PULSADORES

-  MENU: accede al menú principal en pantalla, de fácil uso para la operativa y configuración de parámetros.
-  Apertura de puerta.
-  Para realizar llamadas a viviendas, placas y conserjerías.
-  Ver registro de llamadas perdidas.

LEDs

- Led rojo apagado cuando la pantalla está activada.
- Led rojo encendido cuando la pantalla está apagada.
- Led rojo parpadea cuando hay llamadas perdidas pendientes de revisar.

CARACTERÍSTICAS MECÁNICAS

ASPECTO

Color: Negro

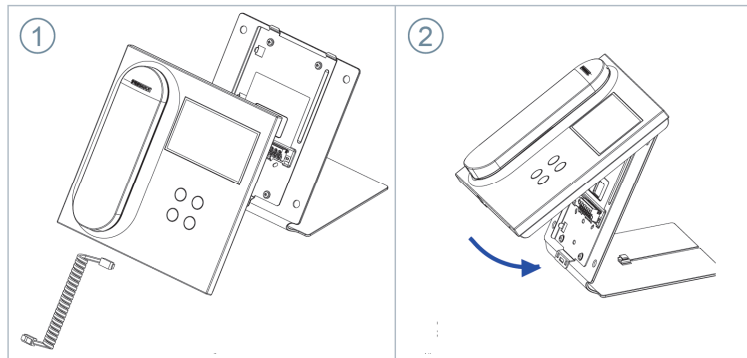
Material: ABS con protección UV.

DIMENSIONES

200 x 200 x 46 mm

Montaje de sobremesa (soporte de acero inoxidable calidad 316L)

Inclinación del soporte: 60°



CARACTERÍSTICAS TÉCNICAS

Alimentación:

- 18 Vcc

Consumo máximo estimado:

- Reposo (pantalla apagada): 75 mA.

- Conversación con audio al máximo: 255 mA.

- Llamada con el volumen al máximo: 270 mA

Temperatura de funcionamiento: [+5°C, +40°C] / [41°F, 104°F]

Humedad de funcionamiento: [0%, 90%]

Pantalla táctil capacitiva:

- Tamaño 4,3"; Formato 16:9

- Resolución: 480 x 272

Características del audio:

- Audio DUOX digital.

- Altavoces: 1 x 1W

Tecnología: sistema DUOX digital (2 hilos no polarizados)

Nº de conserjerías por instalación:

10 en Entrada General / 10 por Bloque

ESPECIFICACIONES TÉCNICAS

CONEXIONES

B, B: bus DUOX.

+A: conexión para dispositivos externos (prolongador de llamada ref. 2040, activador de luces y timbres ref. 2438).

-: negativo (referencia eléctrica).

+12V: salida 12Vcc (sin uso en este producto).

P: conexión sin uso en este producto.

A, B: bus RS485 (sin uso en este producto).

Regleta con conector RJ45 para facilitar la conexión/desconexión con el bus DUOX.

