

Notice d'installation du programmeur USB HEXACT

Présentation : Le programmeur permet la gestion des clés électroniques. Il est fourni avec un câble USB permettant de le raccorder sur une prise USB du PC.

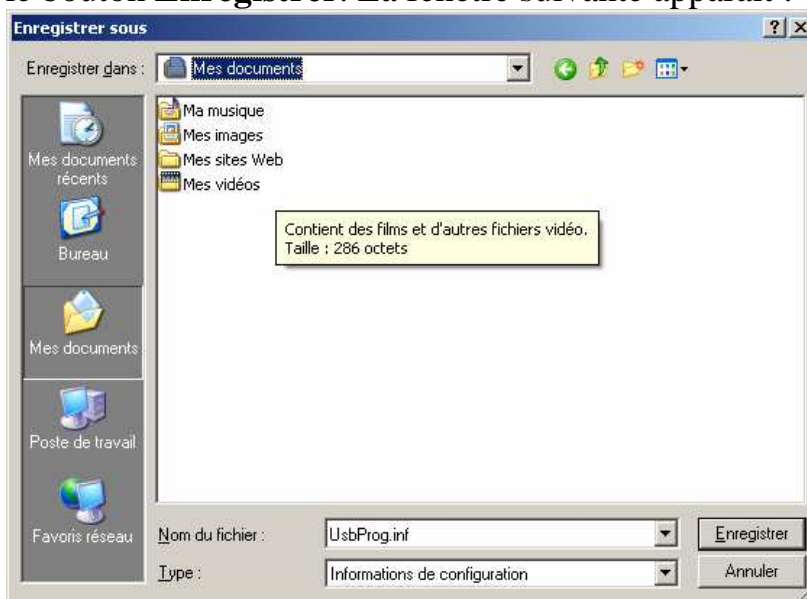
Remarques importantes :

1. Il faudra que l'utilisateur du PC ait les droits administrateur afin d'être autorisé à installer de nouveaux matériels sur l'ordinateur.
2. Ce programmeur N'est PAS compatible Windows 95/98, Me.

Normes CE : Le programmeur USB est conforme à la directive **R&TTE 1999/5/CE** : norme de **sécurité électrique** appliquée **EN 60950(2001)**, norme **CEM** appliquée **EN 301 489-3(2002)**, norme **radio** appliquée **EN 300 330-2(2001)**.

ETAPE 1 : téléchargement du pilote

- Avant de raccorder votre programmeur sur le PC, vous devez télécharger son pilote depuis l'emplacement suivant : www.hexact.fr/Drivers/UsbProg.inf
- Après avoir tapé cette adresse dans votre navigateur Web, une fenêtre s'ouvre vous demandant « **Voulez-vous ouvrir ou enregistrer ce fichier ?** ».
- Cliquez sur le bouton **Enregistrer**. La fenêtre suivante apparaît :



- Cliquez sur **Enregistrer**.

ETAPE 2 : Raccordement et installation du pilote

- Raccordez le programmeur sur un port USB du PC :

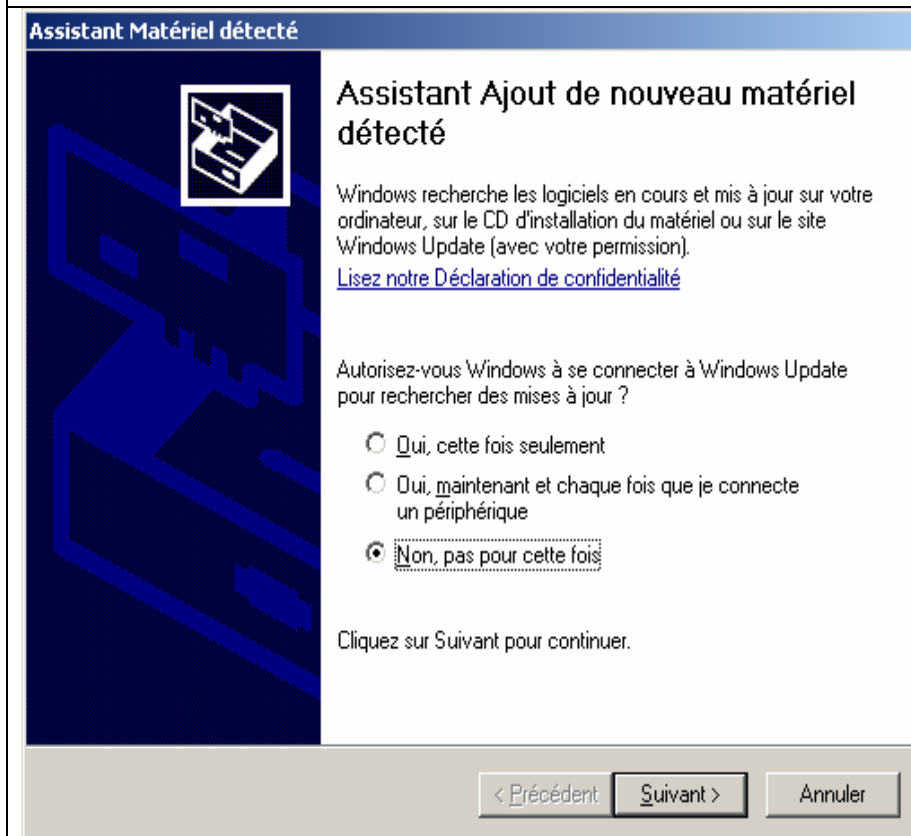


Brancher sur un port USB du PC



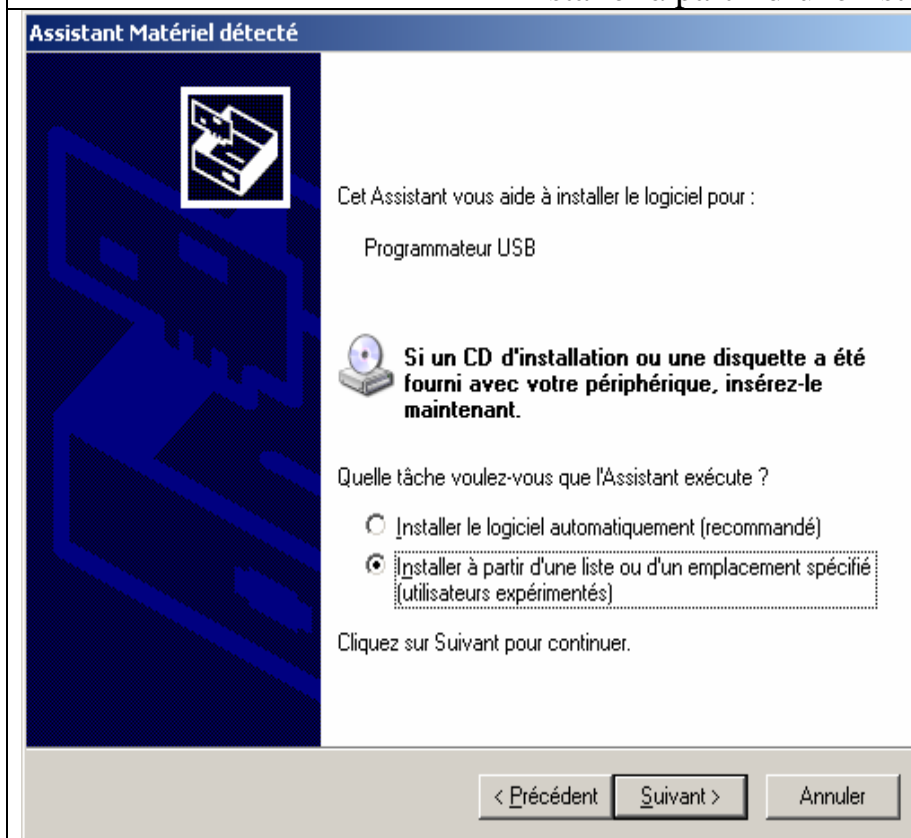
- Suivez ensuite les étapes ci-dessous :

Détection d'un nouveau matériel.



- Sélectionner « Non, pas pour cette fois »
- Appuyer sur Suivant.

Installer à partir d'une liste



- Sélectionner « Installer à partir d'une liste ou d'un emplacement spécifié »
- Appuyer sur Suivant.

Emplacement du pilote

Assistant Matériel détecté

Choisissez vos options de recherche et d'installation

Rechercher le meilleur pilote dans ces emplacements.

Utilisez les cases à cocher ci-dessous pour limiter ou étendre la recherche par défaut qui inclut les chemins d'accès locaux et les médias amovibles. Le meilleur pilote trouvé sera installé.

Rechercher dans les médias amovibles (disquette, CD-ROM...)

Inclure cet emplacement dans la recherche :

Parcourir

Ne pas rechercher. Je vais choisir le pilote à installer.


Choisissez cette option pour sélectionner le pilote de périphérique à partir de la liste. Windows ne garantit pas que le pilote sélectionné sera le plus performant pour votre périphérique.

< Précédent Suivant > Annuler

- Sélectionner « Rechercher le meilleur pilote dans ces emplacements »
- Sélectionner « Inclure cet emplacement dans la recherche »
- Appuyer sur Parcourir et indiquer l'emplacement du pilote *UsbProg.inf (Mes Documents par exemple)*
- Valider ce choix puis appuyer sur Suivant.

Début de l'installation du pilote

Installation matérielle

 Le logiciel que vous êtes en train d'installer pour ce matériel :
Programmateur USB COGELEC

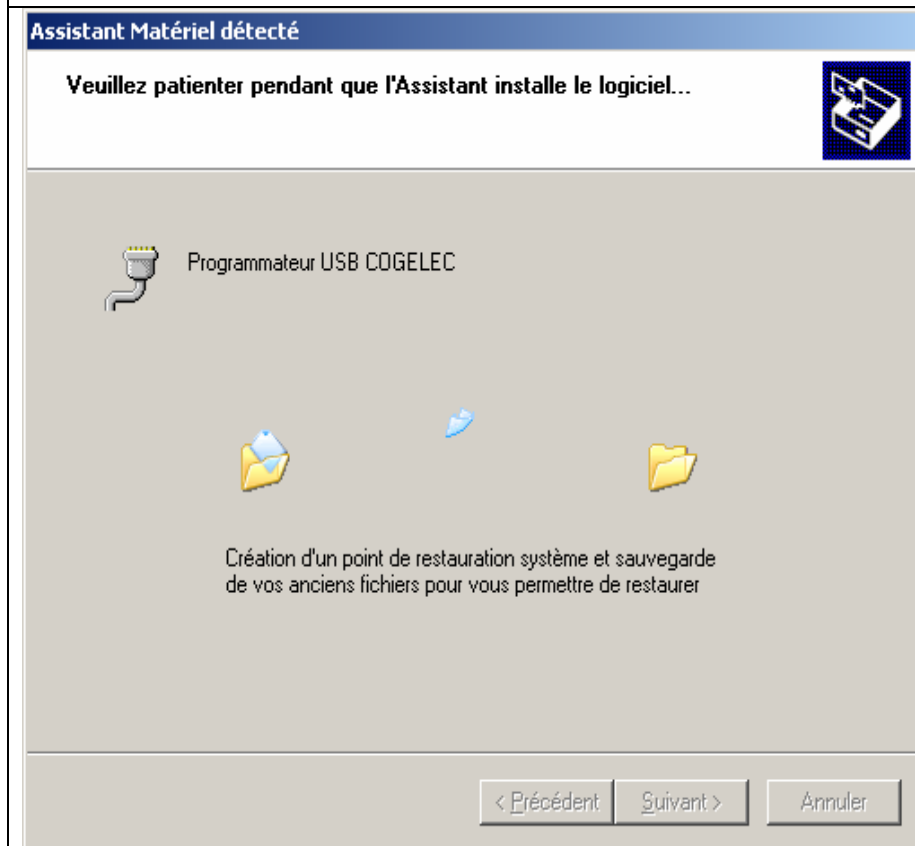
n'a pas été validé lors du test permettant d'obtenir le logo Windows et vérifiant sa compatibilité avec Windows XP. ([Indiquez-moi pourquoi ce test est important.](#))

Continuer l'installation de ce logiciel peut mettre en péril ou déstabiliser le bon fonctionnement de votre système, maintenant ou dans l'avenir. Microsoft recommande fortement que vous arrêtiez cette installation maintenant et contactez le fournisseur du matériel pour obtenir le logiciel qui a été validé lors du test permettant d'obtenir le logo Windows.

Continuer Arrêter l'installation

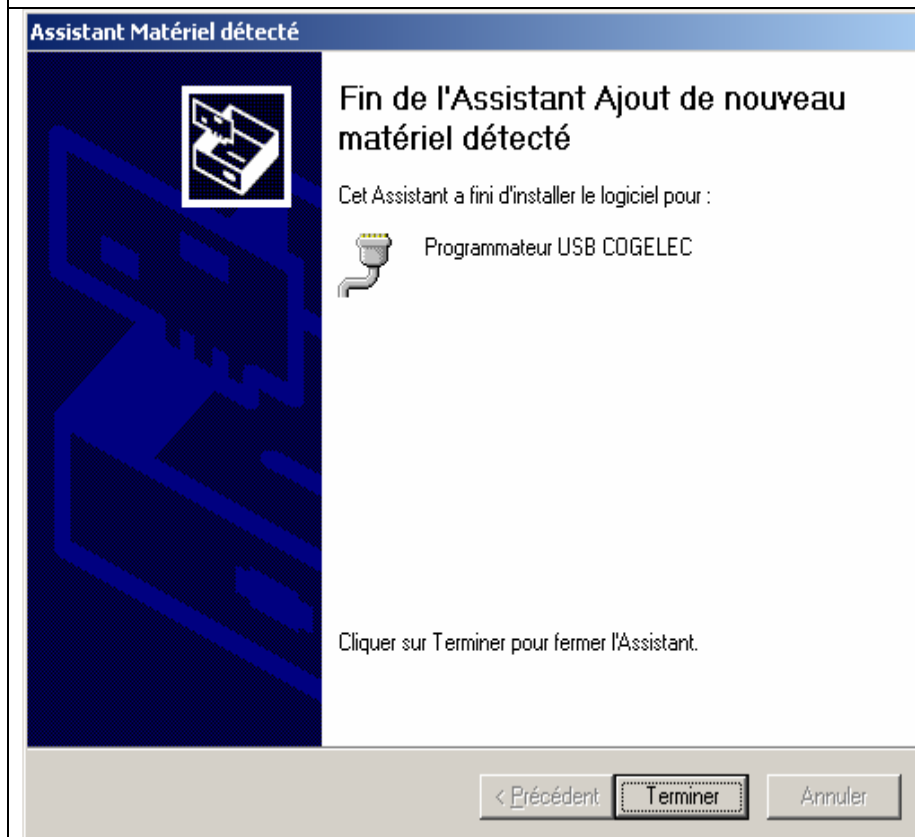
- Appuyer sur Continuer.

Installation en cours.



- Patientez tant jusqu'à ce que l'écran suivant apparaisse.

Installation terminée



- Appuyer sur Terminer.

« L'installation est terminée »

ETAPE 3 : Reprendre à l'étape 2 pour la première connexion de chaque nouvelle prise USB